

Geschäftsbereiche

Werbeartikel



Accessoires, Streuartikel, Prämien, Zugabeartikel

Corporate Fashion



Produktion von Kollektionen, Bekleidung, Taschen, Zubehör

POS Material



Präsentationssysteme, z.B. Displays, Fahnen, Banner

Drucksachen



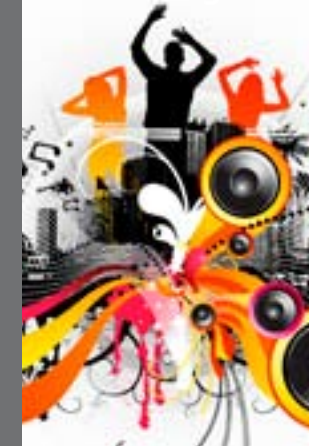
Produktion von Printmedien, incl. Prägung, Stanzung, Flock

Verpackung



Kartons und Etais für Mailings und Aktionen aus verschiedensten Materialien

Grafik Design



Auswahl geeigneter Maßnahmen im Bereich Beziehungsmarketing

Entwicklung



Produktdesign, Grafik Design, incl. Musterbau und/oder Simulation

E-Business



Installation von Shop-, Internet- und Mailinglösungen

Fulfillment



Komplette Verwaltung von Kollektionen incl. Warehousing

Lettershop



Durchführung individueller Mailingaktionen

Promotions



Verteilen von Werbemitteln Durchführung von Aktionen

Werbeartikel



Corporate Fashion



POS Material



Drucksachen



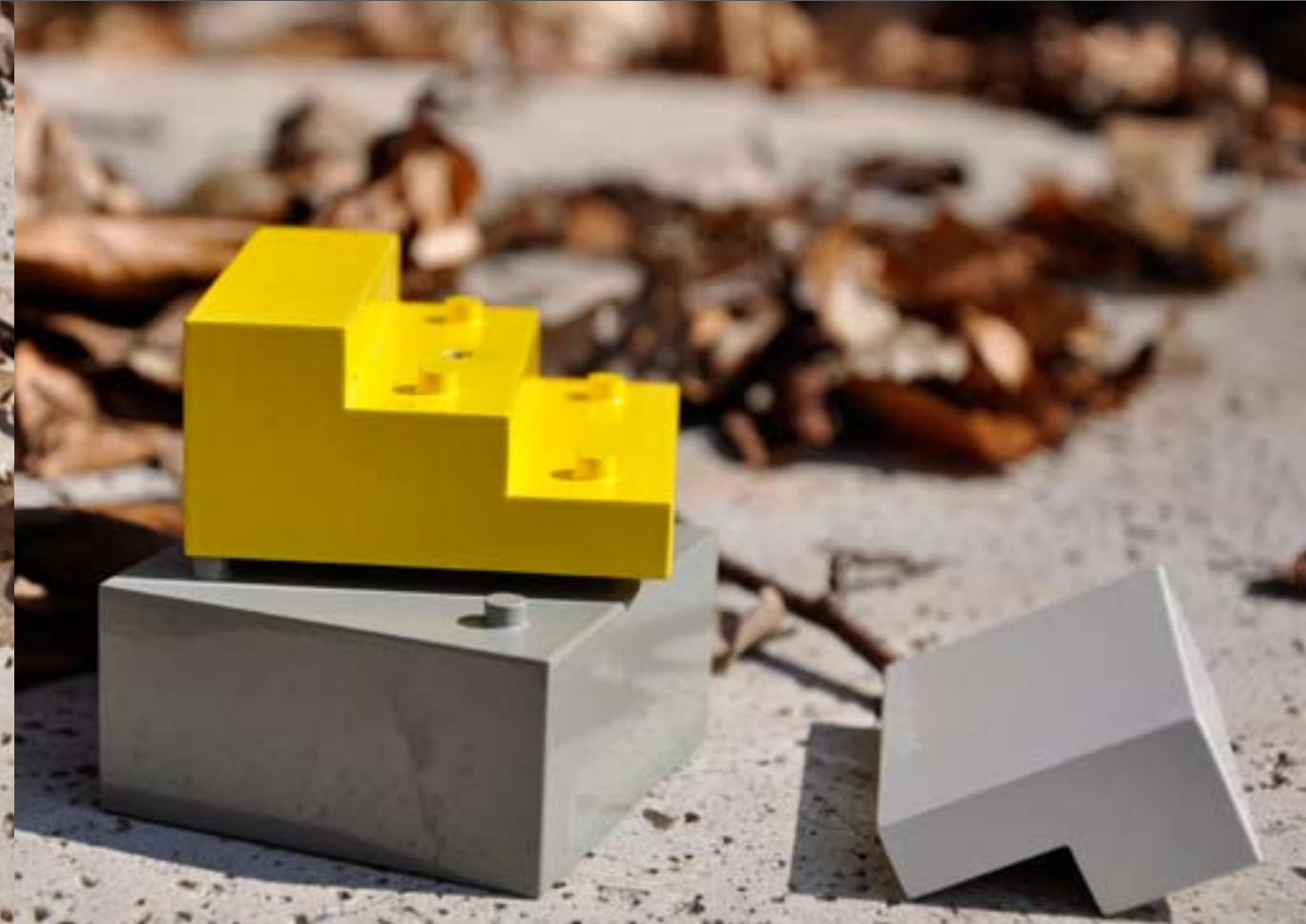
Verpackung



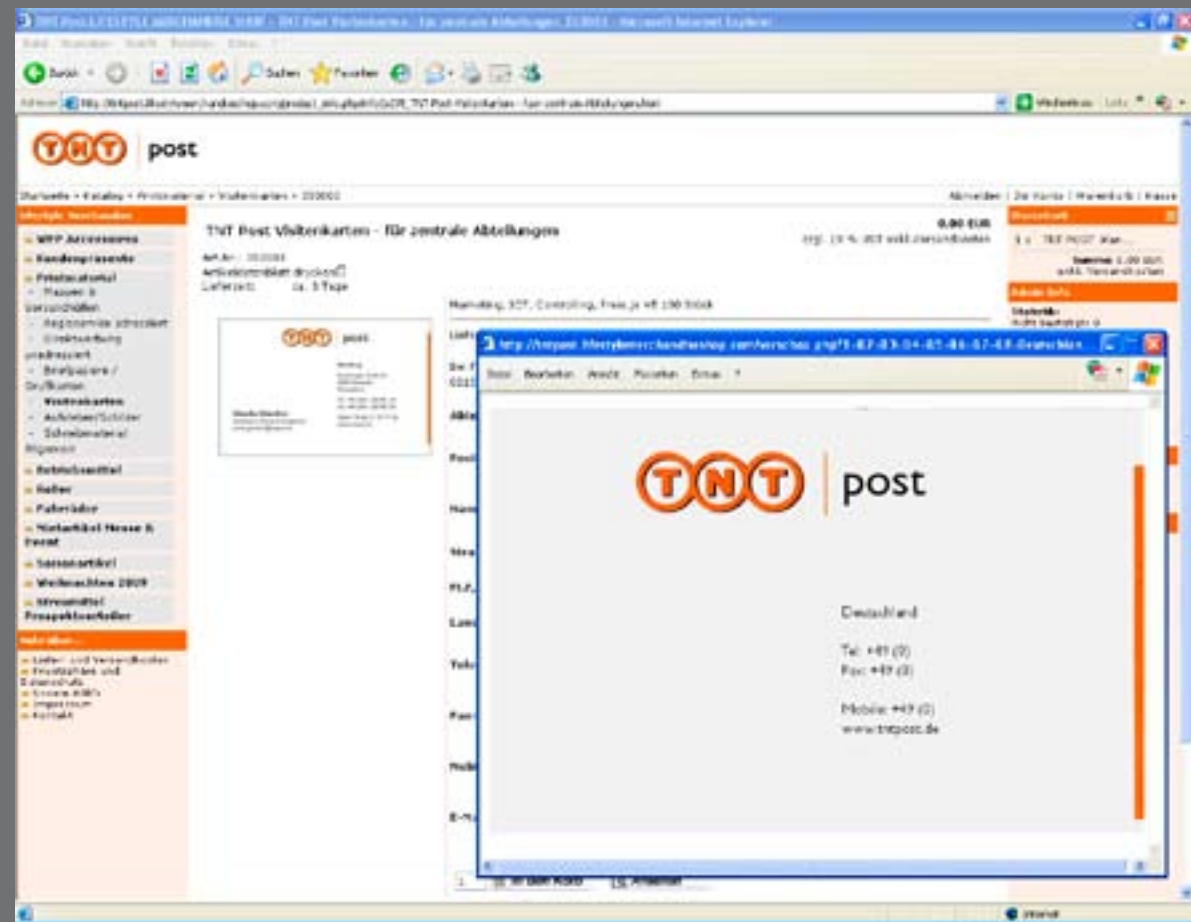
Grafik Design



Entwicklung



E-Business



Fulfillment



- Filiale 1
- Filiale 2
- Filiale 3
- Filiale 4
- Filiale 5
- Mitarbeiter
- Endverbraucher

Bestellung



Kundengruppe 1, Artikelkalkulation nach Wunsch
 Kundengruppe 2, Artikelkalkulation nach Wunsch
 Kundengruppe 3, Artikelkalkulation nach Wunsch

* beschränkter Zugriff für Kundengruppen, z.B. für Endverbraucher & Mitarbeiter kein POS- und Printmaterial sichtbar

Lettershop



Promotions



Referenzen



Sparkasse

e-on

DEUTSCHER FUSSBALL-BUND

IMO

Continental TEMIC

Baxter

REMAG Aktiengesellschaft

EnBW ODR

Bayerisches Rotes Kreuz

RECARO

CHERRY



ZÄPF WOHNEN

LOEWE.

KÜCHEN QUELLE.

Fraunhofer Institut Integrierte Schaltungen

GRUNDIG

KNAUF

eterna EXCELLENT

FENDT CARAVAN

GORE

HANKOOK

MAX BÖGL Fortschritt baut man aus Ideen.

HUK24

BOSCH

Diakonie

NEZ MOTORCYCLES

jura OF SWITZERLAND



N-ERGIE Spürbar näher.

MAN

ProTec 24.com

SIEMENS

DEKRA DEKRA Arbeit GmbH

TNT | post

TOYOTA

uniVersa VERSICHERUNGEN

BAW

KTM SPORTMOTORCYCLES

DAIHATSU FINANCIAL SERVICES

Lufthansa Technik

ZEISS

AREVA

LEXUS

uvex

KarstadtQuelle Versicherungen

EDUSCHO

DER TAGESSPIEGEL

IHK



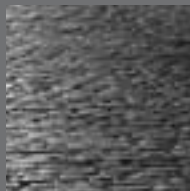
Leitbild



Wir verpflichten uns ausnahmslos den gegebenen Gesetzen und Vorschriften. Wir wollen unseren Kunden, Mitarbeitern, Lieferanten und der Öffentlichkeit gegenüber ein professioneller, moderner und zuverlässiger Partner sein. Wir halten immer was wir versprechen. Was unseren Kunden nützt, nützt auch uns.



Aus unserer sozialen und ökologischen Verantwortung heraus engagieren wir uns im Rahmen unserer finanziellen Möglichkeiten für internationale soziale Projekte. Wir agieren international und weltoffen. Voraussetzung hierfür ist die Offenheit gegenüber anderen Kulturen, Meinungen und Weltanschauungen.



Wir wollen den Unternehmenswert steigern. Gewinne werden vorrangig in die Expansion des Unternehmens und somit der Sicherung und Schaffung von Arbeitsplätzen investiert. Unsere heutigen Kernkompetenzen betrachten wir hierbei als Brückenköpfe für die weitere Expansion. Wir sind offen für neues und begreifen die Veränderung als Chance.



Alle Mitarbeiter pflegen vertrauensvoll und fair den Dialog. Der Mut zur Übernahme von Verantwortung wird gefördert. Unterschiedliche Fähigkeiten werden erfolgreich zusammengeführt. Wir sind sensibel für menschliche Werte und achten, fördern und ergänzen uns gegenseitig. Wer mit uns zu tun hat soll einen unverwechselbaren, dynamischen Geist spüren.

Karl-König-Schule, Nürnberg

Schule für geistig behinderte Kinder
(Susanne Kaldenbach, Unternehmensgründerin,
arbeitet jetzt hier als Lehrerin)

UNICEF

Fördermitglied und ehrenamtlicher
Vertrieb von Grußkarten
Aussteller der [kuadra:t] Hersbruck

WFP World Food Programm der UN

Ehrenamtlicher Vertrieb des Kochbuchs

